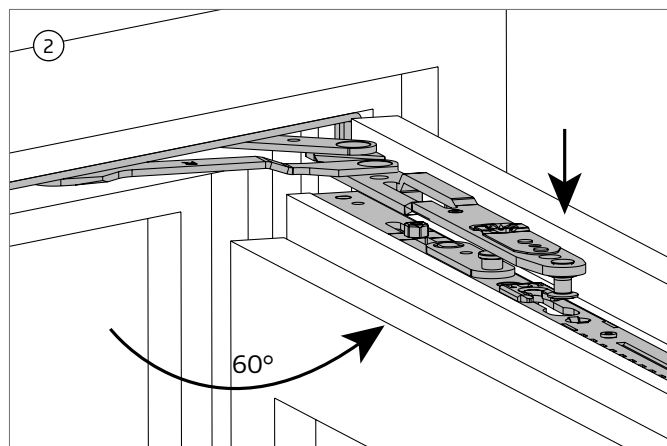
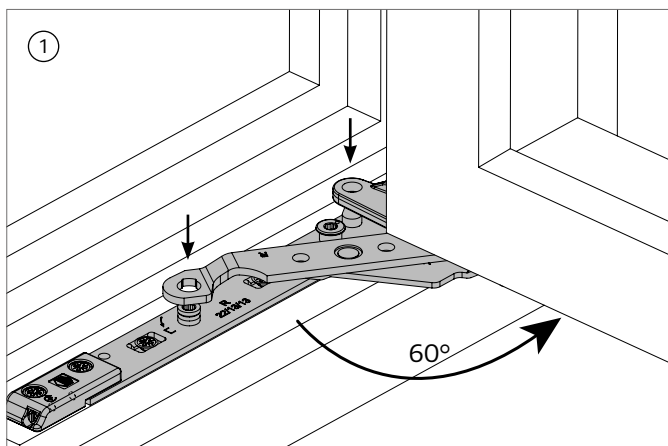
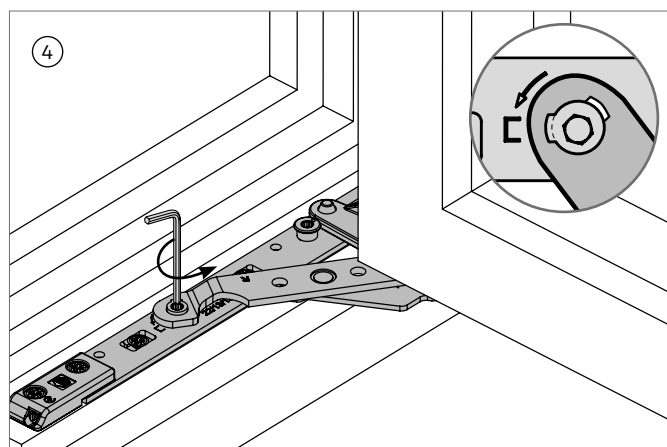
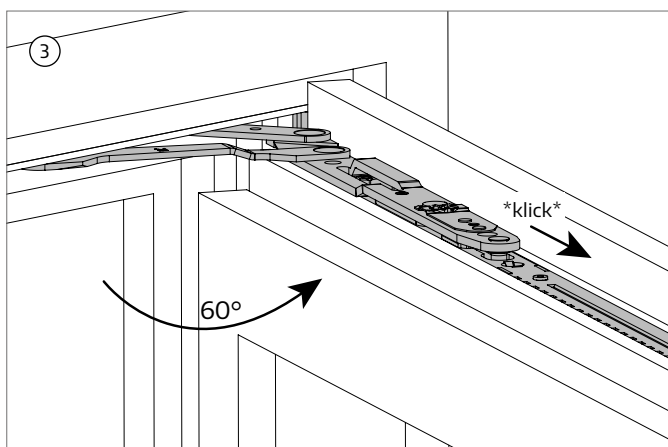


## Inhangen



① Hoeklagerband bij 60° openen in hoeklager inhangen.

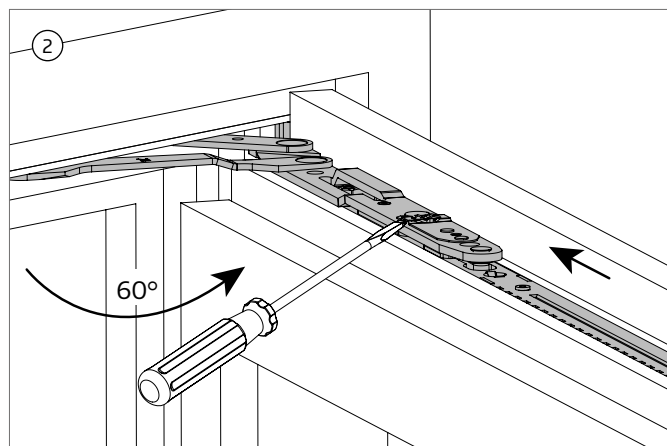
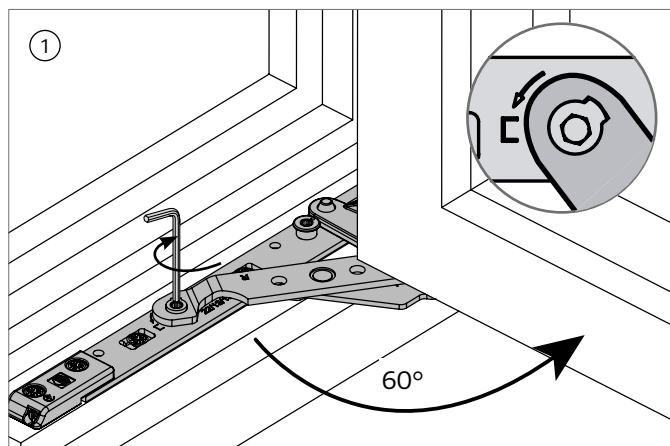
② Schaarlager met geleidenok in de schaar drukken.



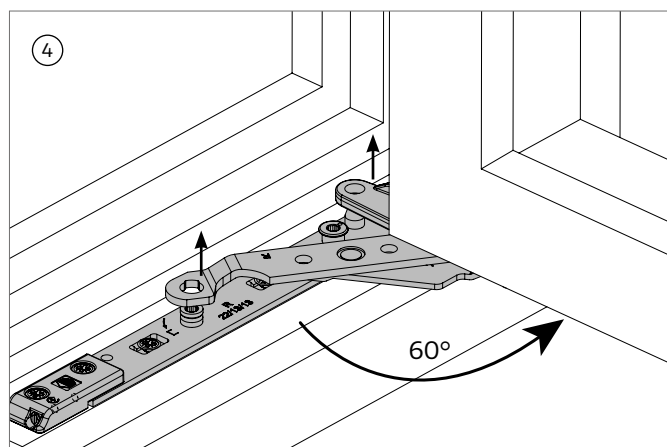
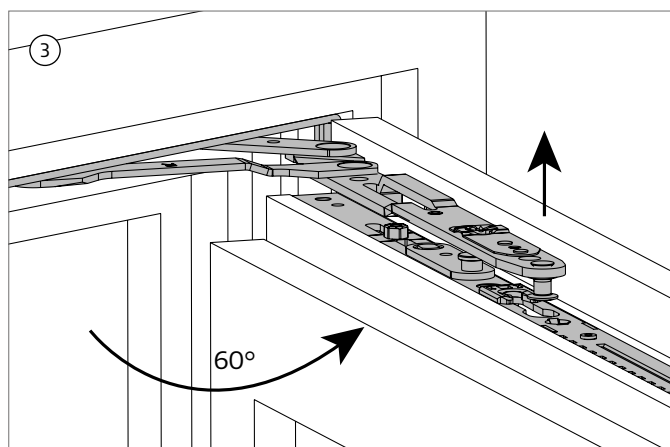
③ Na het indrukken van de schaararmen, het raam in de richting van de pijl trekken tot het inklikt.

④ Vergrendelingsbouten met inbusleutel 4 mm draaien (zie markering op het beslag).

## Uitnemen

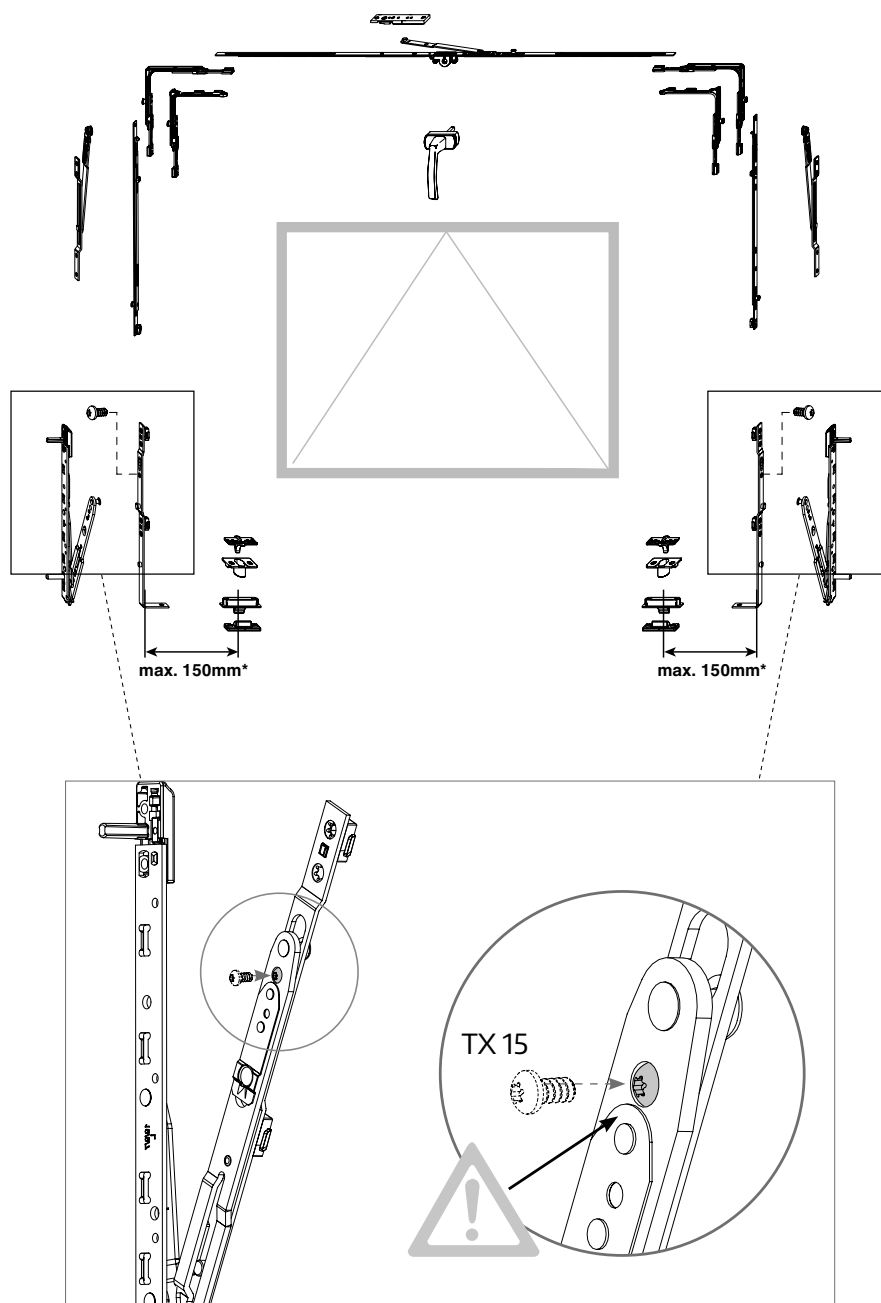


- ① Raam 60° openen.  
Vergrendelingsbouten met inbusleutel 4 mm tot openen draaien.
- ② Borgplaat oplichten en Raam in de richting van het kozijn drukken.



- ③ Schaarlager oplichten totdat de geleidenok ontgrendeld is.
- ④ Raam uitnemen.

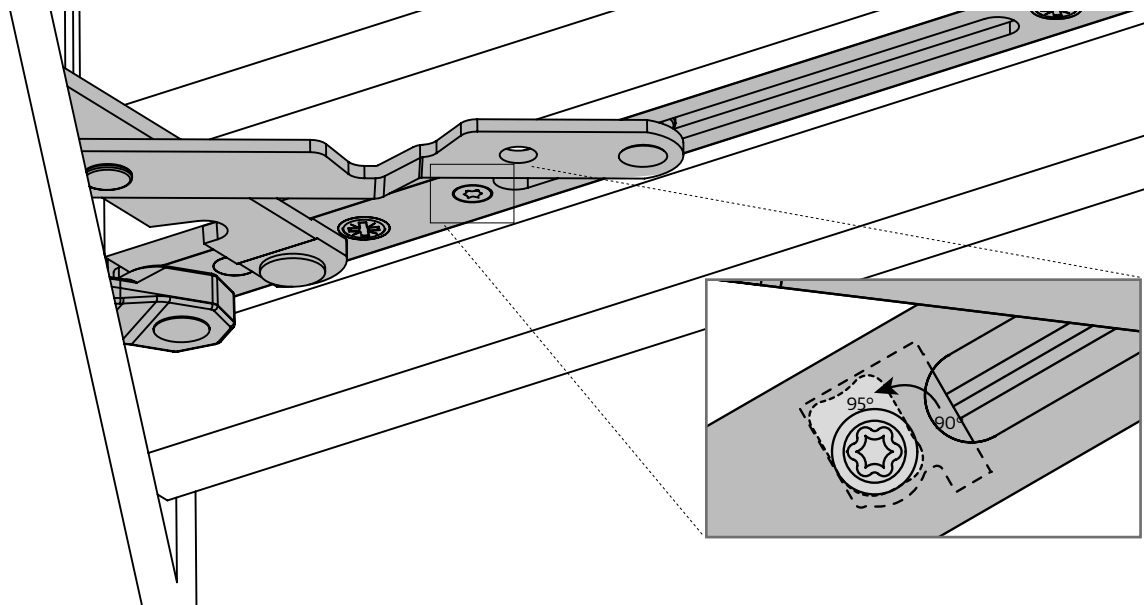
## Inhangen valraam



Na het inhangen van het valraam beslist de veiligheidsschroef plaatsen!

## Verstellingen

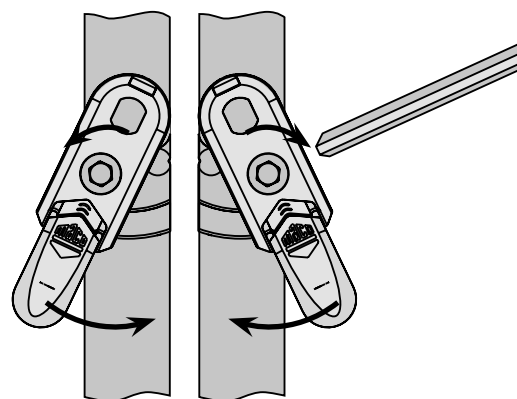
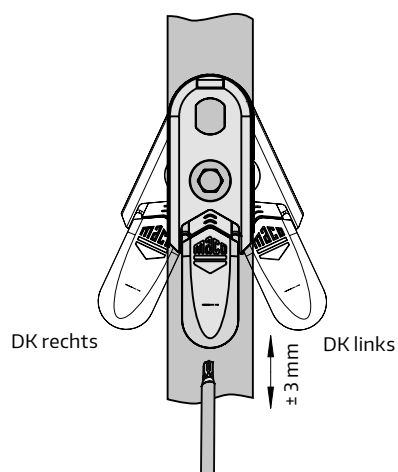
Wijzigen Openingshoek van 90° naar 95°



**Openingshoekbegrenzer met TX 15 90° draaien.**

# Verstellingen

## Hefzekering



### Verstellen van de hefzekering

Naar buiten draaien van de hefzekering in de gewenste richting tot de hoorbare klik. Daarna is de hefzekering volledig operationeel. Door het draaien van de stelschroef met (TX 15) kunt u de gewenste hoogte instellen.



Tussen de hefzekering en de oploopplaat mag maximaal 0,5 mm tussenspeling zijn.

### Terugzetten van de hefzekering

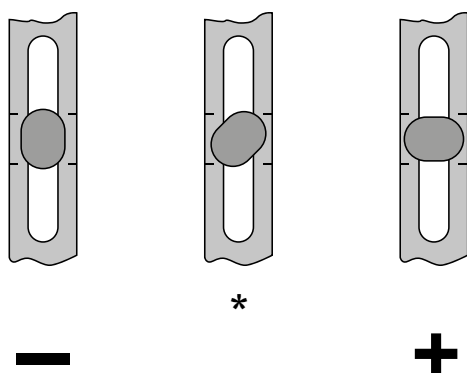
Vleugelheffer in middenstand brengen.

In de hierboven aangegeven richting met inbusleutel 4 mm tot het insnappen draaien.

## Verstellingen

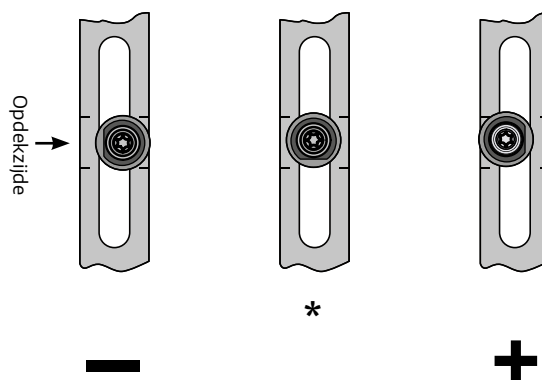
Aantrek Aantrek

### Sluitnok



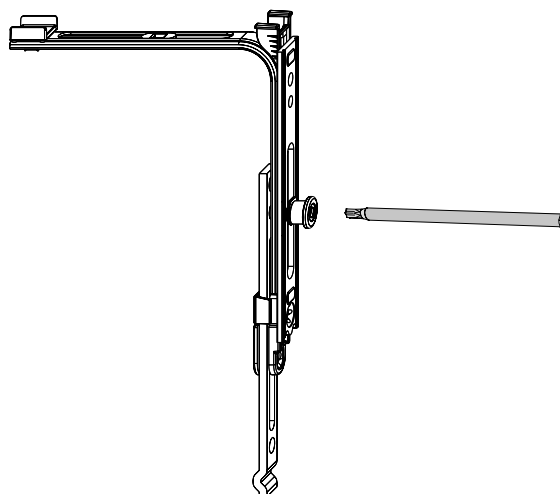
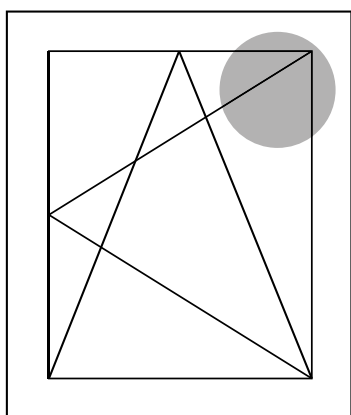
\* Standaard

### i.S-Veiligheids-rolnok



### Schaar

Via de sluitnok op de Hoekoverbrenging.

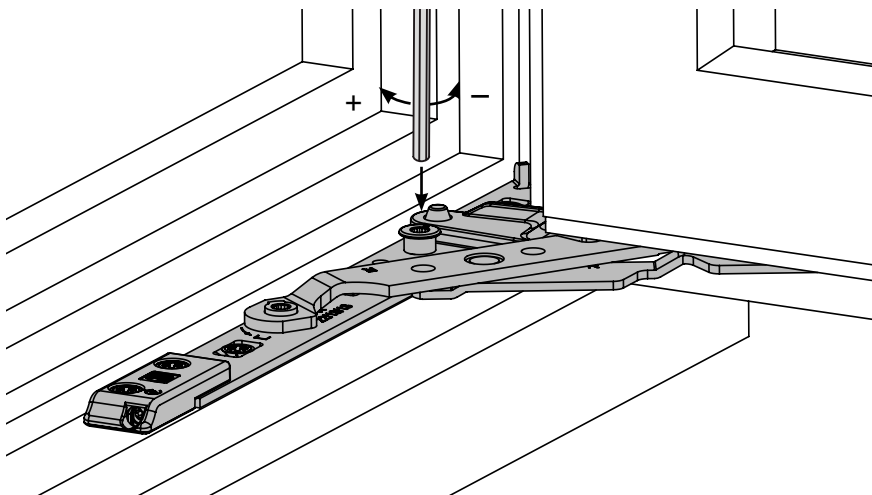


## Verstellingen

Aantrek

### Hoeklager

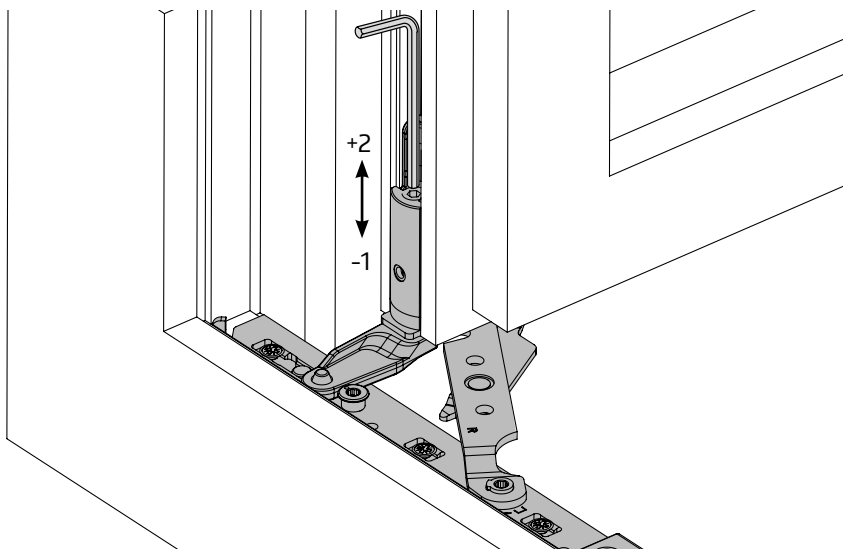
$\pm 1$  mm met 4 mm Inbus



Hoogte afstelling

### Hoeklagerband

+2 / -1 mm met 4 mm Inbus

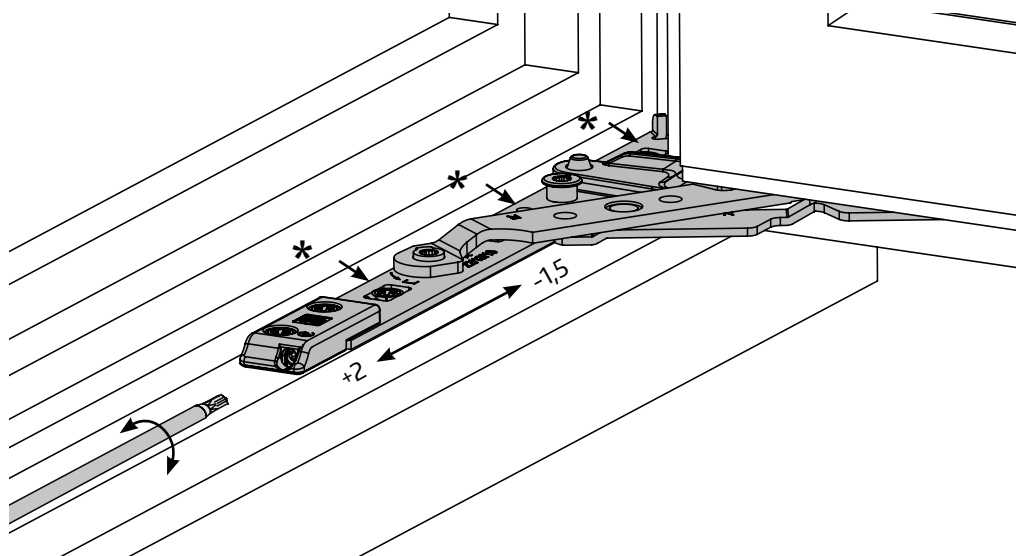


## Verstellingen

Zijdelingse verstelling

### Hoeklagerband

+2 mm / -1,5 mm met TX 15



\* Wij adviseren de aangedraaide schroeven voor de verstelling lossier te maken (min. een halve draai). Als de verstelling is doorgevoerd, de schroeven weer vast schroeven.

### Schaarlager

+2 mm / -1,5 mm met TX 15

